

Klimatická komora Climats G - type

G - type s objemom 13 750 dm³ pre skúšky vlhkosti

Klimatické komory s objemu 13 750 dm³ pre skúšky teplom, chladom a vlhkosťou sú určené mimo iné pre skúšky podľa nasledujúcich noriem: ČSN EN 60068-2-30, ČSN EN 60068-2-14, ČSN EN 60068-2-1 a 2

Komora sa skladá z dvoch modulov a oddelenej strojnej techniky, je preto možné jednoducho ju prevážať na miesto inštalácie.

Komoru Vám pripravíme priamo na mieste za jeden deň, pretože všetky metrologické testy a kontroly sú prevádzané továrne.



Rozmery (mm)	Šírka	Hĺbka	Výška
Úžitkové	2200	2500	2500
Celkové	2700	3850	3300
Strojní technika	1800	2500	1400

Vlastnosti

- Prietok vzduchu nastaviteľný od 0,5 do 2,5 m/s
- Záťaž podlahy: 1 t/m²
- Priezor s vrubom na komore
- Priezory v stenách
- Otváranie dverí 180°
- Mini/max poistka na oddelenej sonde PT100



Technická špecifikácia

Rozsah teploty	-70 °C až +150 °C
Hygrometria	10-90 % vlhkosť s rosným bodom 0 °C až +90 °C

Homogenita a regulácia

Teplotná homogenita

- $\pm 0,5 \text{ }^{\circ}\text{C}$ až $\pm 1,5 \text{ }^{\circ}\text{C}$ v rámci rozsahu
- stabilita max. $\pm 0,3 \text{ }^{\circ}\text{C}$



Teplotná komora G - type s objemom 3 m³

Táto veľmi dlhá a veľmi nízka komora je navrhnutá na testovanie veľkokapacitných produktov, napr. výmenníkov tepla.

Kvôli svojej veľkej dĺžke bolo nutné vyvinúť špeciálny systém fúkania, aby bolo zaistené dobré rozdelenie teploty okolo jednotlivých výrobkov.



Rozmery (mm)	Šírka	Hĺbka	Výška
Úžitkové	1500	3000	700
Celkové	1700	4100	1250

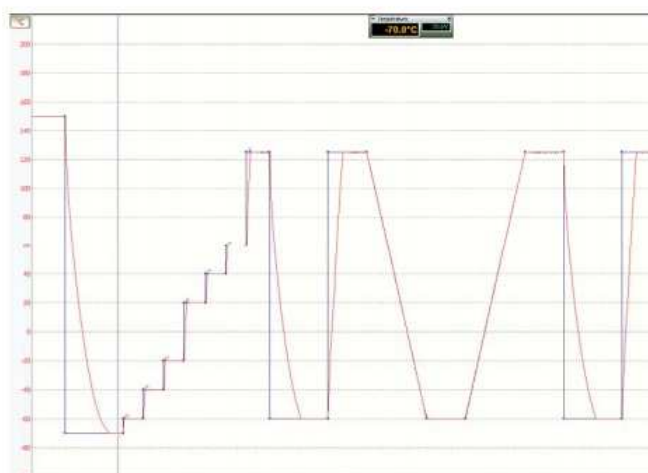
Technická špecifikácia

Rozsah teploty	-70 °C až +150 °C
Rýchlostný rozsah	1,5 °C/min, hore aj dole od + 150 °C do - 70 °C

Homogenita a regulácia

Teplotná homogenita

- pod $\pm 0,8$ °C, v rámci rozsahu
- stabilita max. $\pm 0,2$ °C



Teplotná komora G - type s objemom 6 m³

Táto komora s objemom 6 m³ je zložená iba z jednej časti. Umožňuje umiestniť testované produkty na sebe až do výšky 2500 mm.

Je vybavená kotlom, ktorý je prepojený s kapacitným meraním pre riadenie vlhkosti a s „kaskádovým“ typom zariadenia pre chladenie.

Teplotný rozsah komory je od -70 °C do +180 °C



Rozmery (mm)	Šírka	Hĺbka	Výška
Úžitkové	1500	1500	2500

Technická špecifikácia

Rozsah teploty	-70 °C až +180 °C
Rýchlostný rozsah	2,5 °C/min, hore aj dole, od +120 °C do -40 °C s 300 kg nákladom hliníka
Hygrometria	10–98 % vlhkosť v teplotnom rozsahu +20 °C až +90 °C, obmedzená rosným bodom 8 °C

Homogenita a regulácia

Teplotná homogenita

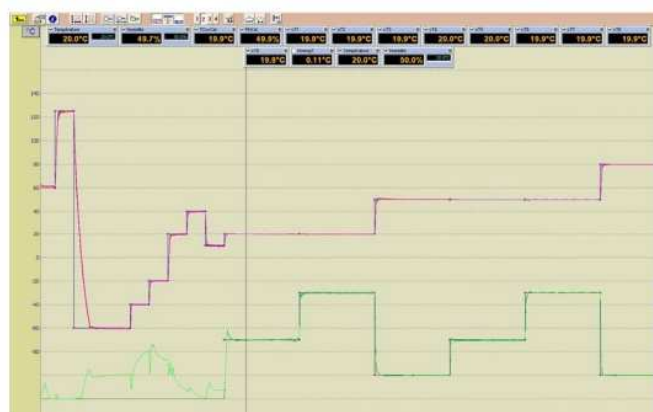
- od ± 1 °C do ± 1,2 °C

Teplotná regulácia

- ± 0,5 °C po stabilizácii

Regulácia vlhkosti

- ± 1,5 °C po stabilizácii



Teplotní komora G - type s objemem 26 m³

Klimatická komora s velkou kapacitou (26 m³) tvorená 4 časťami.

2 časti môžu byť vybraté, čo umožňuje znížiť úžitkový objem komory na 10 m³ a zvýšiť tak teplotnú rýchlosť.

Jednoduchá demontáž umožňuje pohyb komory bez námahy.



Rozmery (mm)	Šírka	Hĺbka	Výška
Úžitkové	3020	4070	2100
Celková	3380	5340	2680

Technická špecifikácia

Rozsah teploty -60 °C až +150 °C

Rýchlostný rozsah 1 °C/min, v rámci rozsahu

Hygrometria 10–98 % vlhkosť v teplotnom rozsahu +20 °C až +90 °C, obmedzená rosným bodom 8 °C

Ventilácia rýchlosť ventilátoru dosahuje 0,5 m/s vo vnútri testovacieho objemu

Homogenita a regulácia

Teplotná homogenita

- pod ± 1 °C

Teplotná regulácia

- pod 1 °C po stabilizácii

Regulácia vlhkosti

- 2 % po stabilizácii



<https://www.gamin.sk/gtype/>